

Merkmale

- Kleinsteuerung 9..30VDC für automobile, maritime und industrielle Anwendungen
- Messen, Steuern und Regeln mit einer kompakten Miniatur-Einheit
- 4 universelle Digital-/Analogeingänge
- Spannungs- und Frequenzmessung
- 4 kurzschlussfeste Ausgänge je 1,5A
- Vollständig programmierbar
- ESD- und EMV-stabil
- Komfortabler Anschluss über Federklemme
- Vibrationsfest vergossen
- Großer Temperaturbereich

Anwendungen

- Impulsschalter und Zeitrelais
- Motorsteuerungen
- Spannungswächter
- Ladetrennrelais
- Grenzwertüberwachung
- Frequenzschalter
- Dimmer (PWM)

Lieferumfang

- Kleinsteuerung STG-50 mit Steckverbinder
- Anschluss- und Montageanleitung

Beschreibung

Die Miniatur-Kleinsteuerung STG-50 ist speziell für 12V- und 24V-Bordspannungssysteme entwickelt worden. Sie verfügt über vier Eingänge, die digital oder analog im Bereich von 0..30VDC (bis 1kHz) genutzt werden können. Die vier kurzschlussfesten Ausgänge können Lasten bis 1,5A (zusammen max. 4A) direkt schalten. Für höhere Lasten können externe Relais eingesetzt werden. Eine Schutzbeschaltung ist nicht notwendig, da die Ausgänge der Kleinsteuerung induktive, kapazitive und ohmsche Lasten schalten können.

Die Kleinsteuerung wird von BARTH nach Kundenwunsch innerhalb von 48 Stunden programmiert. Für den Anwender sind daher keine Programmierkenntnisse erforderlich.

Es können sämtliche logische Verknüpfungen zwischen Ein- und Ausgängen realisiert werden.

Des Weiteren können Abfragen, Verzögerungen und Timer mit einer Auflösung von 1ms programmiert werden. Die Analogeingänge verfügen über eine Auflösung von 30mV und können z.B. zur Grenz- oder Mittelwertberechnung genutzt werden.

Alle Ein- und Ausgänge sind gegen Spannungsspitzen und Entladungen (ESD) geschützt.

Daher eignet sich die Kleinsteuerung ideal für automobile und maritime Anwendungen.

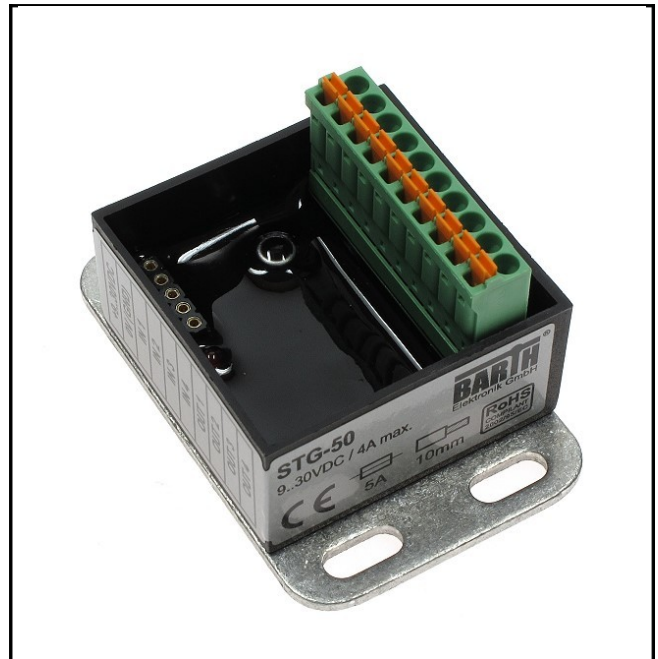


Abbildung 1: Kleinsteuerung STG-50

Technische Daten

Betriebsspannung	9..30 VDC
Ruhestromaufnahme	< 5 mA
Stromaufnahme max.	4 A
Eingangsspannung (IN1-4)	0..30 VDC
Eingangsfrequenz	0..1 kHz
Eingangswiderstand (IN1-4)	> 10 kΩ
Auflösung (analog, IN1-4)	30 mV
Ausgangsspannung (OUT1-4)	U _{in} -0,3 V
Ausgangsstrom (OUT1-4)	2 A je Ausgang 4 A insgesamt max.
ESD-Spannungsschutz (Eingänge/Ausgänge)	8 kV gemäß IEC61000-4-2
Zeitauflösung (Intern)	1 ms
Programmspeicher	Flash (100.000 Zyklen)
Datenspeicher	EEPROM (> 40 Jahre) (1.000.000 Zyklen)
Programmsicherheit	Watchdog mit internem Oszillator
Betriebsumgebungstemperatur	-25..+60 °C (IEC 60068-2-1/2)
Leiterquerschnitt Klemme	0,5..1,5 mm ² (feindrähtig)
Abisoliermaß	10 mm
Schutzart	IP20 (IEC/EN 60529)
Luftfeuchte (relativ)	5..95 % (keine Betauung) (IEC/EN 60068-2-30)
Gewicht	41 g
Abmessungen (L x B x H)	40 x 40 x 20 mm

Bestellinformation

Art.-Nr.	Bezeichnung
0850-0050	Kleinsteuerung STG-50